

シュレン国分(株)販売支援情報サイト ご利用のご案内



シュレン国分株式会社 営業・商品企画部

全道人口は、平成10年をピークに減少しており、平成22年では、550万人を数えた人口も今後20年で15%の減少(=▲82万)が見込まれています。

このような状況の下、道内の大手小売業は寡占化の動きを更に強めており、その店舗数は、平成3年の126店から、平成21年では、283店と大幅に増加しております。

一方、高齢化の進行が進む消費者は、『節約と賢さ』といった価値観を軸に、今後多様化が進んでいくと推測されており、その縮小する市場は、今までのチェーンオペレーションだけで、取り込めるものではありません。

今こそ、中小の独立小売業が知恵を出し、個々の存在感を発揮する事によって、逆に変化する市場のニーズを獲得するチャンスです。

シュレン国分では、独立小売業の皆様を主な対象に、皆様が欲する市場情報、商品情報、販促情報を、Webを活用して、ダイレクトに発信するサービスを全国に先駆けて開始致します。

このサイトが、皆様と一緒に北海道市場で勝ち残る術を見出す一助となればと、願って止みません。

2012年、300周年を迎える国分グループ、シュレン国分にご期待下さい。



代表取締役社長

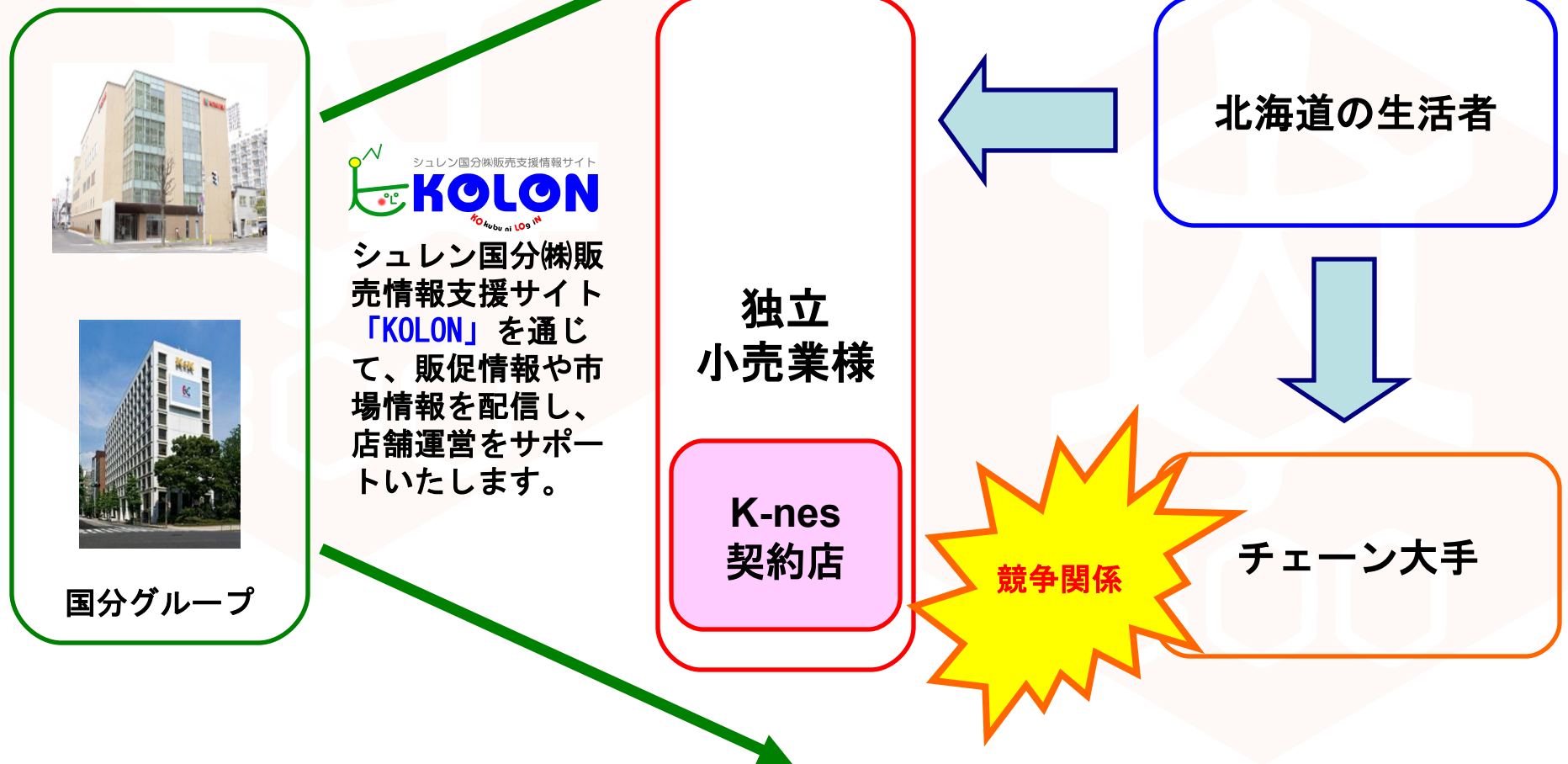
福中 稔

本サービスの骨子と愛称について

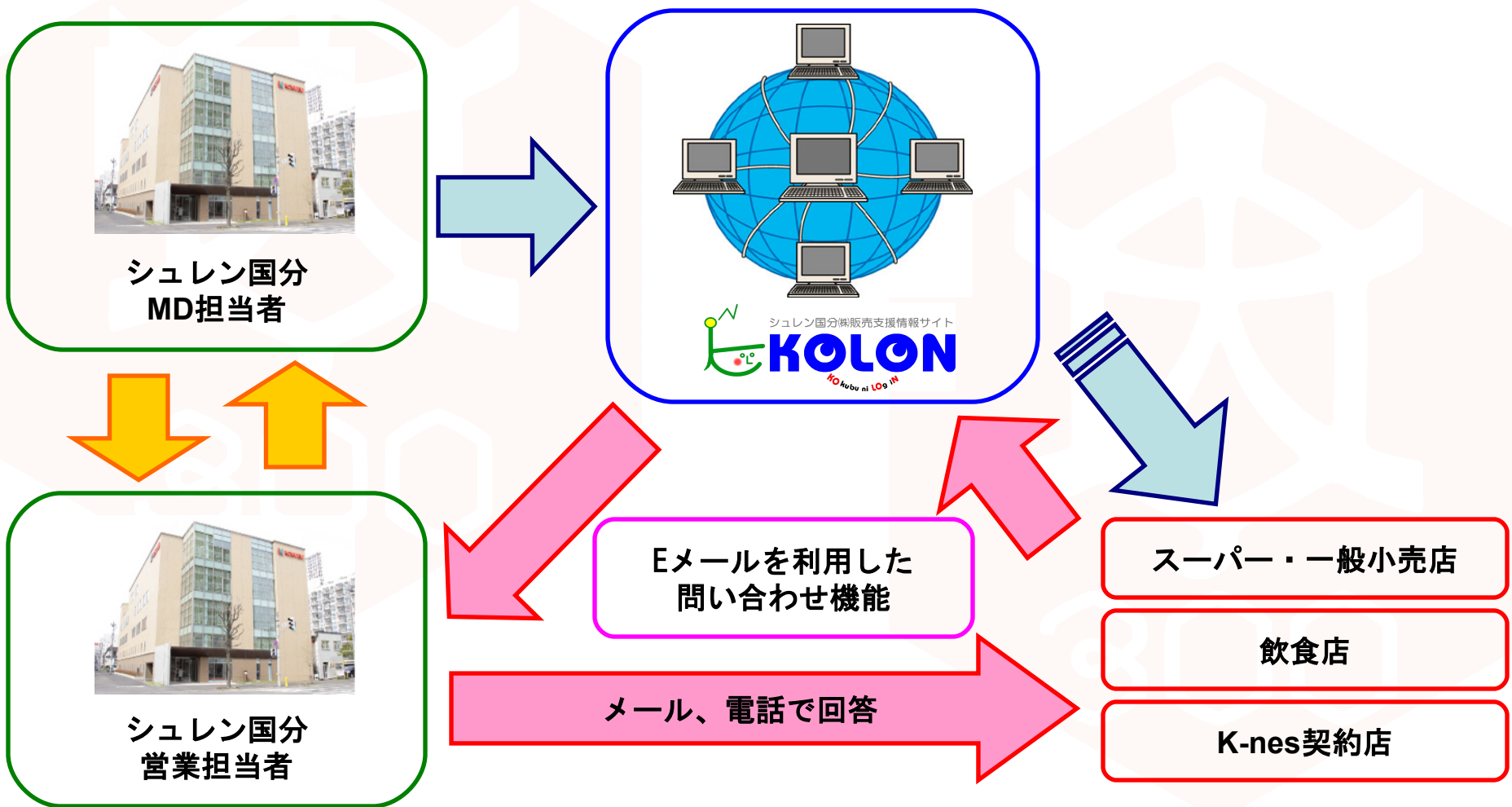
- ①本サービスは、国分(株)、シュレン国分(株)と取引のある独立小売業様や、業務用卸店様の推奨する料飲店様などを主なサービス対象と致します。
- ②このサイト一つで、販促に必要な全ての情報を入手出来るように、コンテンツの充実を図ります。
- ③サイト利用料は「無料」です。
(※販促物提供などの一部サービスは有料)
- ④本サイトの愛称は「**KOLON (コロン)**」(=**KOkubu ni LOG iN**)です。
親しみやすいサイトとなるよう心掛けて参ります。



新サイトによるWeb情報発信と国分G独自のサポートメニューを融合

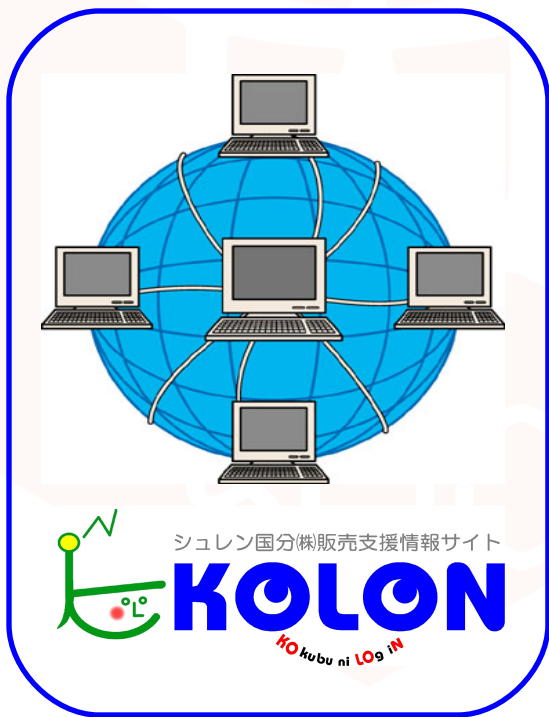


問い合わせ機能を活用した「双方向」での営業展開



サービス概要③

商品情報・業界情報などを提供（必要な情報をタイムリーに）



加工食品

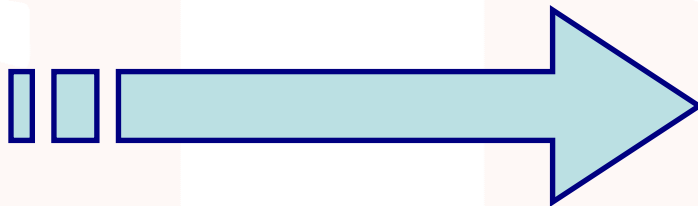
低温食品

菓子

酒類

商品改廃
情報

スーパー・一般小売店



飲食店

テレビ情報

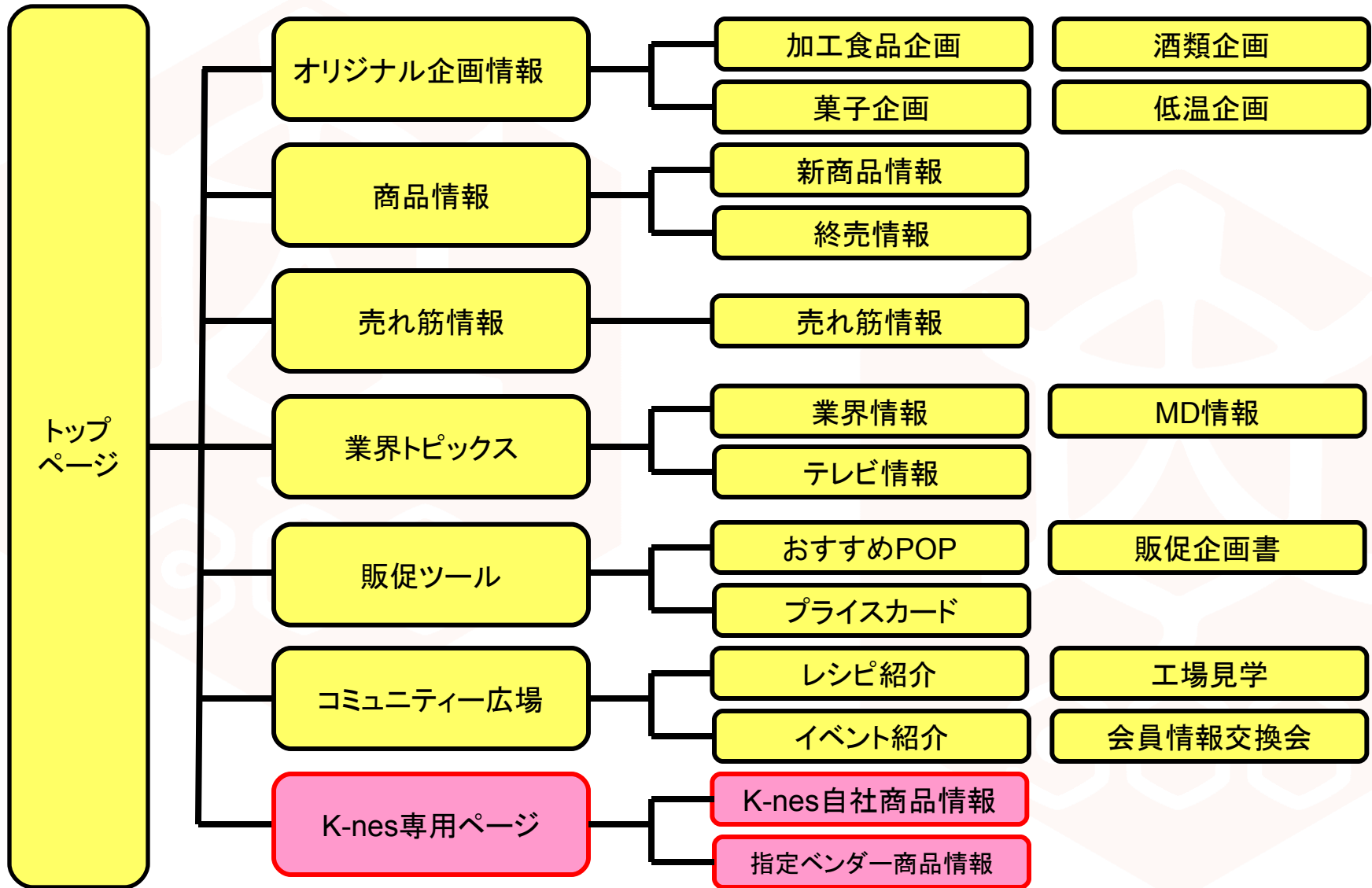
販促POP

イベント情報

意見交換

業界情報

K-nes契約店



KOLON ログイン画面イメージ

シュレン国分株式会社販売支援情報サイト
KOLON
KOKUBU ni LOG IN

お問い合わせ シュレン国分(株)営業・商品企画部 企画担当
☎ 011-350-6308 土日祝祭日除く、AM9:00~PM5:30

販促情報をリアルタイムでお届けする
シュレン国分(株)販売支援情報サイト
KOLON
KOKUBU ni LOG IN

管理者ID

パスワード

ログイン

ご利用登録時に申請したIDとパスワードでログインします

会社概要 » ご利用規約 » 個人情報保護方針 » シュレン国分ホームページ »

当サイトからのごあいさつ

『シュレン国分(株)販売支援情報サイト』は、シュレン国分(株)のお得意先様に対して、販促情報をリアルタイムでお届けするサイトです。サイトの閲覧の為には、事前にユーザー ID の取得が必要となりますので、弊社の担当営業までお問い合わせ下さい。

お問い合わせ

関連リンク

このトップページは規定の電子認証を行ったパソコンでしか開けない画面となっており、セキュリティーの保護を行っています。



ユーザー情報

テスト 様

トピックス

売れ筋情報

業界トピックス

メディア情報

企画情報

食品企画

菓子企画

酒類企画

お客様情報の他、基本メニューを表示します。
サイドメニューからも各種メニューに移動することも可能です。

新着企画情報

2012.02.24 【食品】 饅丸善 春のおつまみセール

2012.02.20 【菓子】 トマト関連商品

2012.02.08 【菓子】 湖池屋 とりまとめ企画のご案内

2012.02.07 【菓子】 ブルボン フェットチーネグミ販売台企画

2012.02.07 【菓子】 国分グループオリジナル菓子のとりまとめ企画

新着商品情報

2012.02.27 2012.2.24 商品マスター新規登録一覧

2012.02.27 【菓子】 2月27日週新商品情報

2012.02.27 【食品】 k & k 春夏新製品 世界紀行ゼリーシリーズ

2012.02.27 【食品】 2012年K & K 春夏新製品「入れ炊く」シリーズ

2012.02.27 【食品】 tabete ワンスプーン

各メニューの新着記事へのリンクが掲載されます。新着一覧から各詳細記事へ移動することも可能です。

KOLON 情報画面イメージ②

▶ 2012.02.27 【食品】2012年K & K春夏新製品「入れ炊く」シリーズ

分類区分	食品
発売予定日	2012.03.01

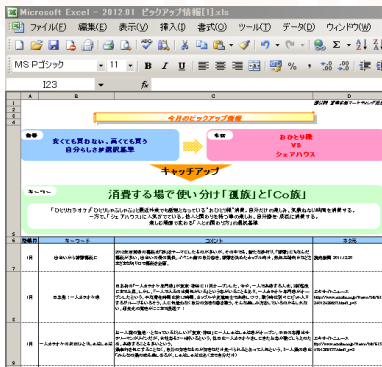
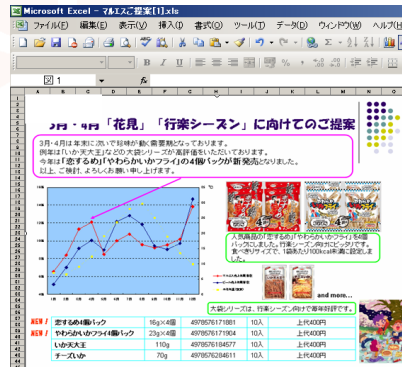
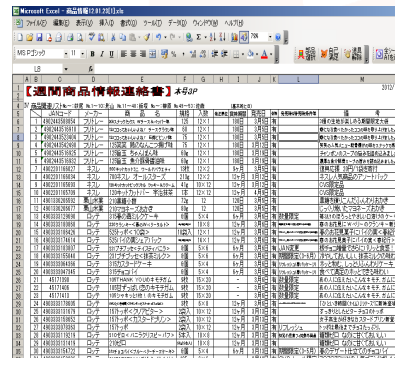
商品説明

2012年K & K春夏新製品「入れ炊く」シリーズです。炊飯器に研いだお米と「入れ炊く」があれば今までに無い炊き込みご飯が出来上がります。是非お試しください。

添付資料



【食品】K & K新製品「入れ炊く」.xls (258.5KB)

詳細画面を開くと記事の説明とその記事に関連する添付ファイルが表示されます。添付されているファイル内により詳しい内容が記載されております。

本サービスの利用方法

- ①弊社担当セールスに加入希望をお伝えください。
- ②弊社担当セールスが、申込用紙を持参いたします。
(屋号／連絡先／通常利用するメールアドレス／IDパスワードなどを記入)
- ③ご記入頂いた内容を、弊社にて情報登録します。
- ④情報登録後、弊社担当セールスより登録完了のご案内をいたします。
- ⑤登録されたメールアドレスに「電子認証パスワード」を発行いたします。
- ⑥お客様のパソコンに電子認証を行っていただきます。
(弊社社員がお手伝いいたします)
- ⑦電子認証終了後、KOLONの利用が可能になります。

